

Согласовано

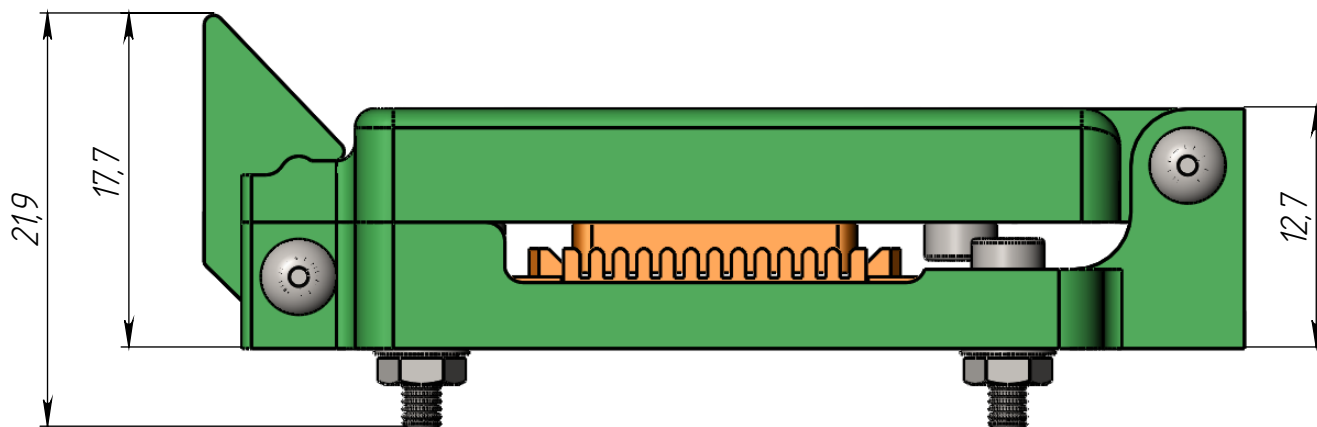
*Утверждаю
Директор
ООО "Тест-Контакт"
Сурков М.А.*

____/____2016г.

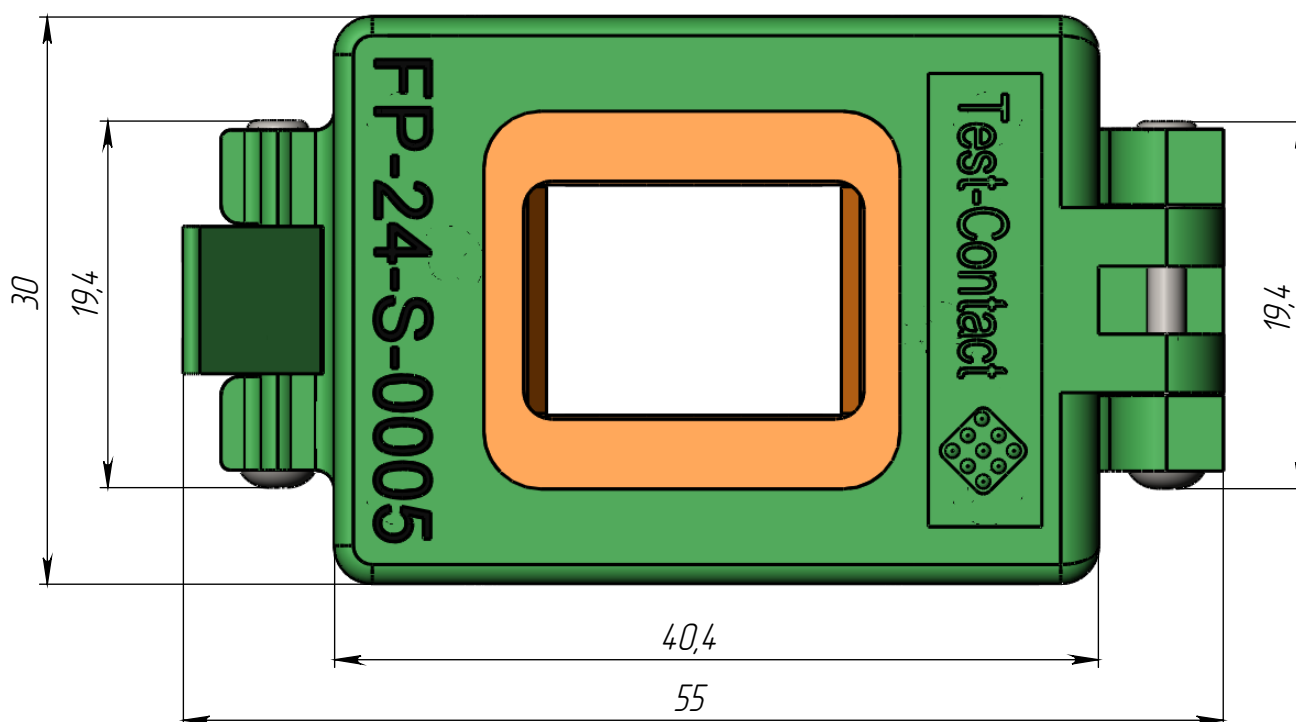
____/____2016г.

*Паспорт контактирующего устройства
FP-24-S-0005*

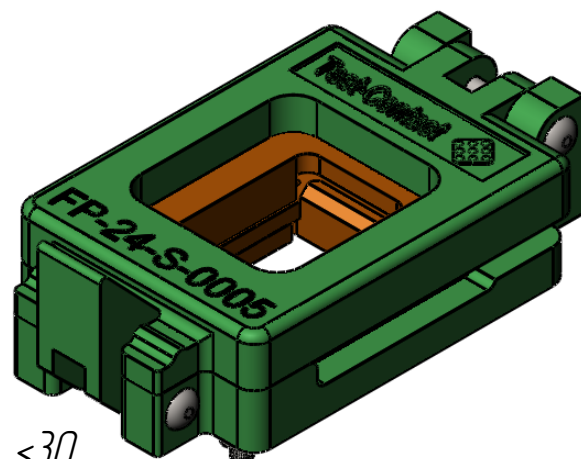
Внешний вид и габаритные размеры КУ
FP-24-S-0005



- × Фиксация КУ на посадочном месте печатной платы осуществляется болтами M2 (без пайки). Число мест крепления – 4.

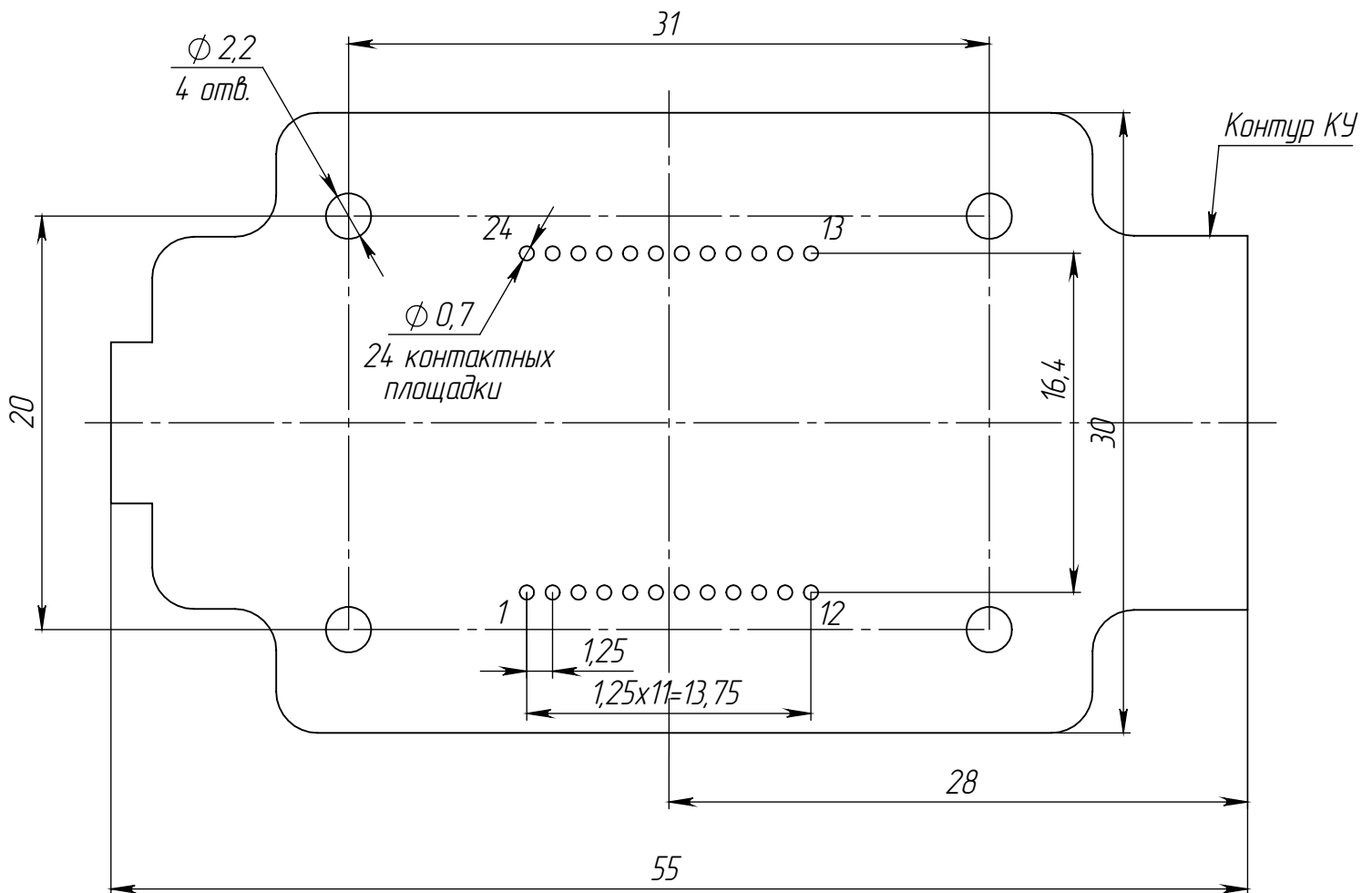


- × Количество ЭРИ, устанавливаемых в КУ, шт. – 1
- × Количество выводов КУ, шт. – 24
- × Материал КУ (торговая марка) – PEI ULTEM 1000
- × Материал коннекторов – ВeCu
- × Покрытие коннекторов – Au
- × Диапазон рабочих температур, °C –55...+150
- × Максимальный ток на один контакт (НУ), А – 4
- × Электрическое сопротивление коннектора, мОм – <30
- × Ширина полосы, ГГц@ – 3 дБ – >1



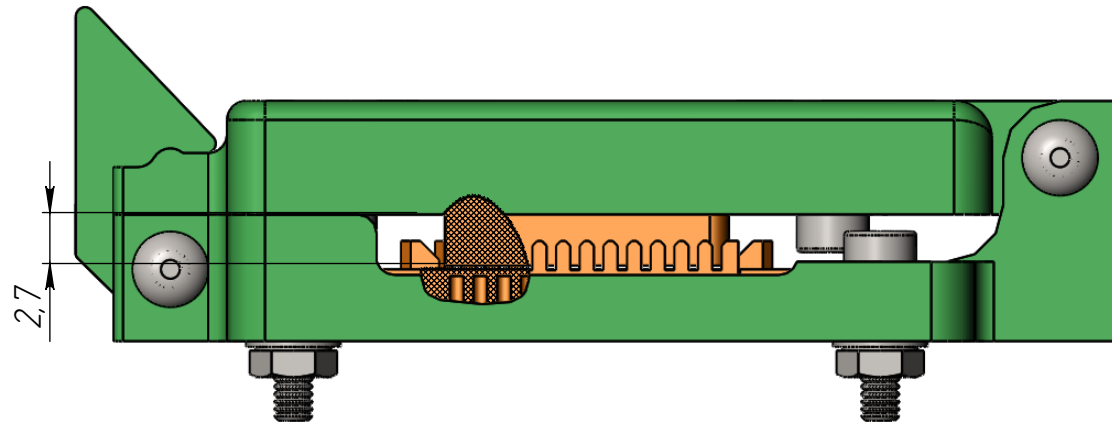
Посадочное место КУ

Вид на устройство сверху

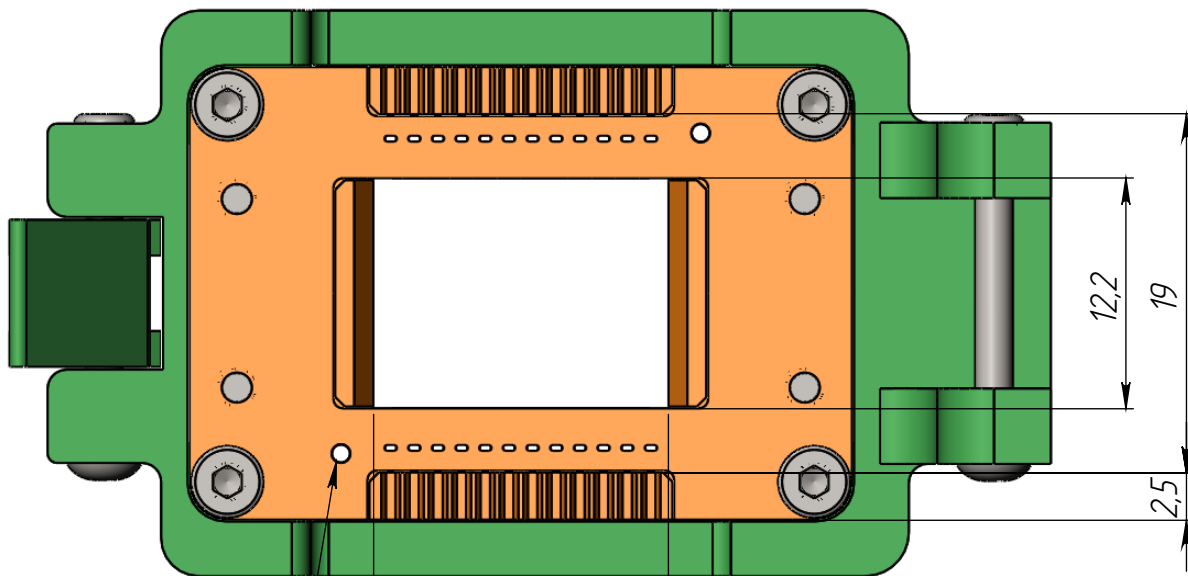
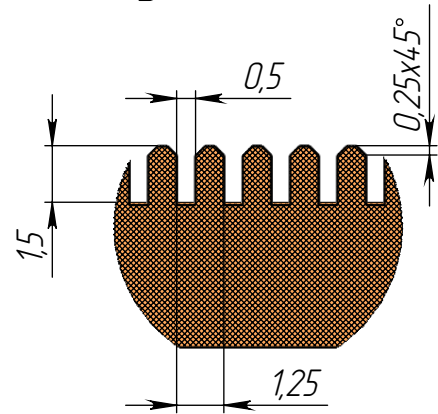


1. *Размер для справок.
2. Все размеры в миллиметрах.
3. Неуказанные предельные отклонения размеров по H11, h11, IT11/2.

Место установки ЭРИ

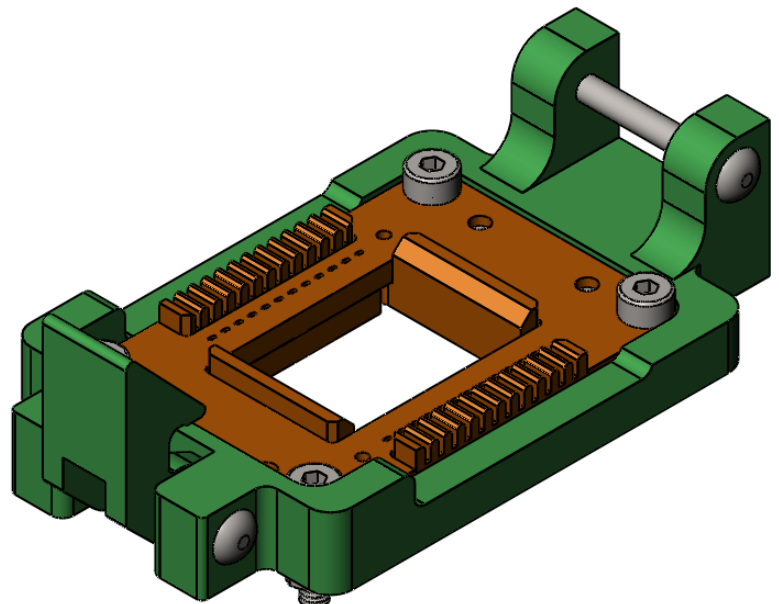


Гребенка
(увеличено)



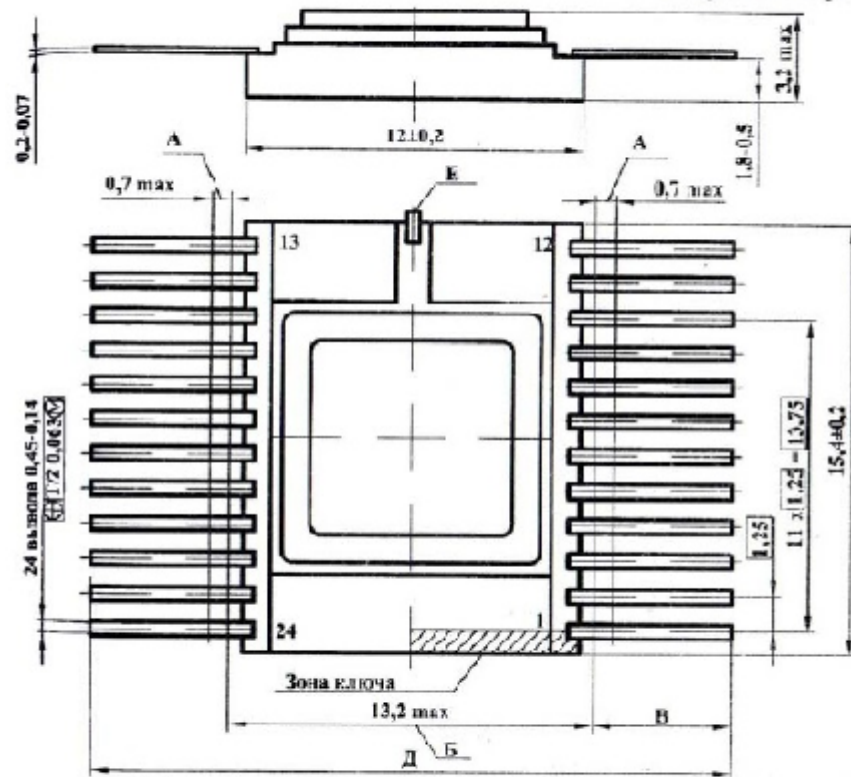
Обозначение
первого вывода

1. *-Размер для справок.
2. Все размеры в миллиметрах.
3. Неуказанные предельные отклонения размеров по H11, h11, IT11/2.



Внешний вид и габариты ЭРИ (предоставляется заказчиком)

Микросхема интегральная в корпусах
 4118.24-1, 4118.24-1Н, 4118.24-1.01, 4118.24-1.01Н, 4118.24-2, 4118.24-2Н, 4118.24-2НБ, 4118.24-2.01,
 4118.24-2.01Н, 4118.24-3, 4118.24-3.01, 4118.24-4, 4118.24-4.01, 4118.24-8Н
 Габаритный чертеж У80.073.172ГЧ



1. Потребителям ИС при необходимости разрешается отрывать технологический вывод Е, выступающий за габариты корпуса.
2. А - длина вывода, в пределах которой производится контроль смещения плоскостей симметрии выводов от номинального расположения.
3. Б - ширина зоны, которая включает действительную ширину микросхемы и часть выводов, непригодную для монтажа.
4. Нумерация выводов показана условно.
5. При использовании карты-случайника по согласованию с потребителем допускается уменьшение длины выводов до 8,5 мм min и соответственно размера 33,2-1,8 мм до 30,2 мм min.

Корпус	В, мм	Д, мм
4118.24-1	4,5±0,2	22,6-1,8
4118.24-1Н		
4118.24-2		
4118.24-2Н		
4118.24-2НБ		

Корпус	В, мм	Д, мм
4118.24-3	4,5±0,3	22,8-1,8
4118.24-4		
4118.24-8Н		

Корпус	В, мм	Д, мм
4118.24-1.01	9,5±0,5	33,2-1,8
4118.24-1.01Н		
4118.24-2.01		
4118.24-2.01Н		

Корпус	В, мм	Д, мм
4118.24-3.01	9,5±0,5	33,2-1,8
4118.24-4.01		

Правила эксплуатации КУ

1. Перед началом эксплуатации:

- обработать контакты КУ и площадки ПП специализированным очистительным спреем Scotch 1625 или аналогом;*
- производить установку КУ после просушки ПП.*

2. В процессе эксплуатации:

Через каждый цикл ЭТТ:

- обрабатывать контакты КУ специализированным очистительным спреем Scotch 1625 или аналогом*
- промывать КУ в ультразвуковой ванне*

Через каждые 1000 циклов ВК:

- обрабатывать контакты КУ специализированным очистительным спреем Scotch 1625 или аналогом*
- промывать КУ в ультразвуковой ванне.*

3. Внимание! Предохранять контакты и рабочие поверхности КУ от соприкосновения с посторонними предметами и телами вне процесса эксплуатации изделия.