

Согласовано

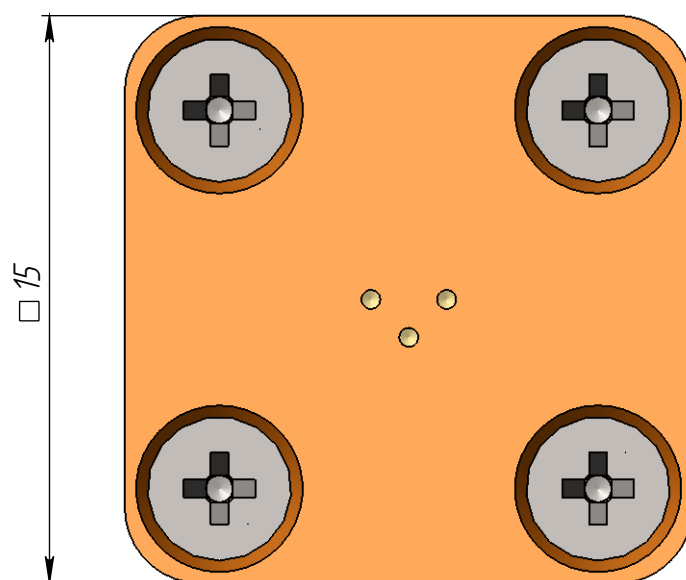
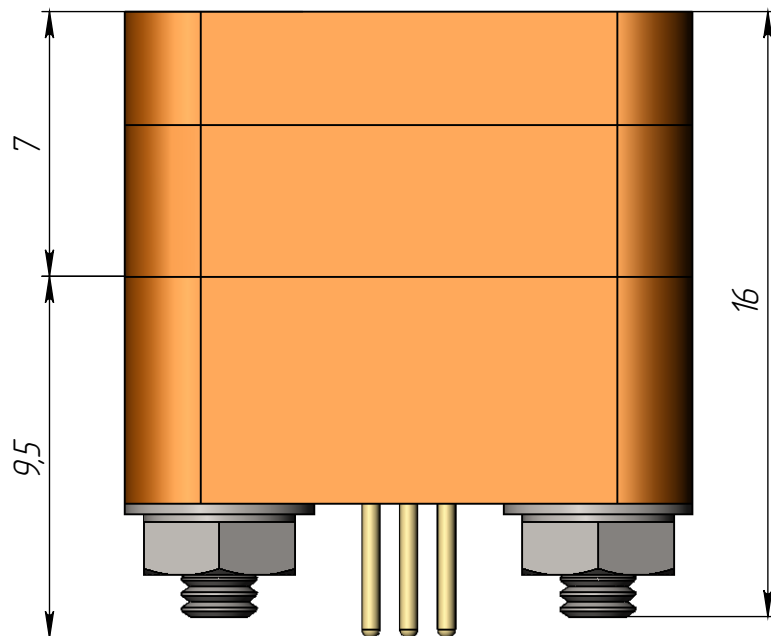
*Утверждаю
Директор
ООО "Тест-Контакт"
Сурков М.А.*

____/____2016г.

____/____2016г.

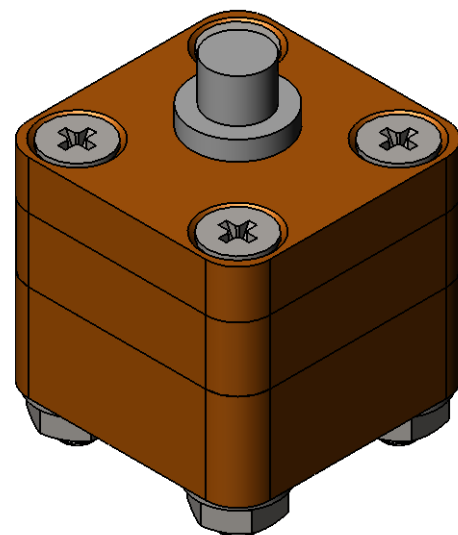
*Паспорт контактирующего устройства
ТО-sl-p-3-2.0-001*

Внешний вид и габаритные размеры КУ
Т0-sl-p-3-2.0-001



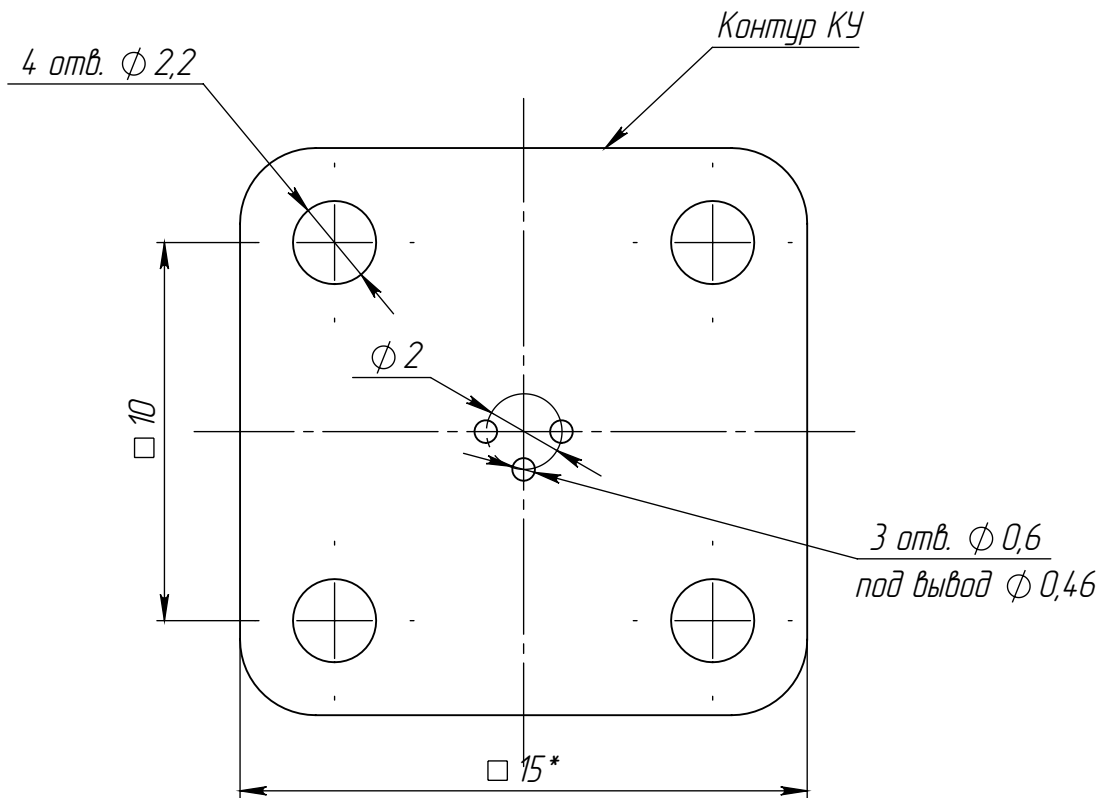
× Фиксация КУ на посадочном месте печатной платы осуществляется пайкой и болтами M2. Число крепежных элементов – 4.

- × Количество ЭРИ, устанавливаемых в КУ, шт. – 1
- × Количество выводов КУ, шт. – 3
- × Материал КУ (торговая марка) – PEI ULTEM 1000, D16
- × Материал коннекторов – ВеСи
- × Покрытие коннекторов – CuZn38Pb2
- × Диапазон рабочих температур, °C –55...+150
- × Максимальный ток на один контакт (ИЧ), А –1
- × Электрическое сопротивление коннектора, мОм – <20
- × Ширина полосы, ГГц@ – 3 дБ – >1



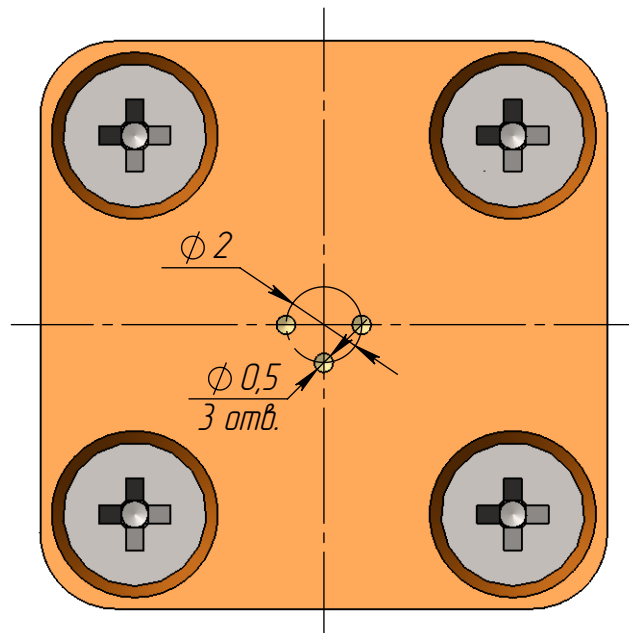
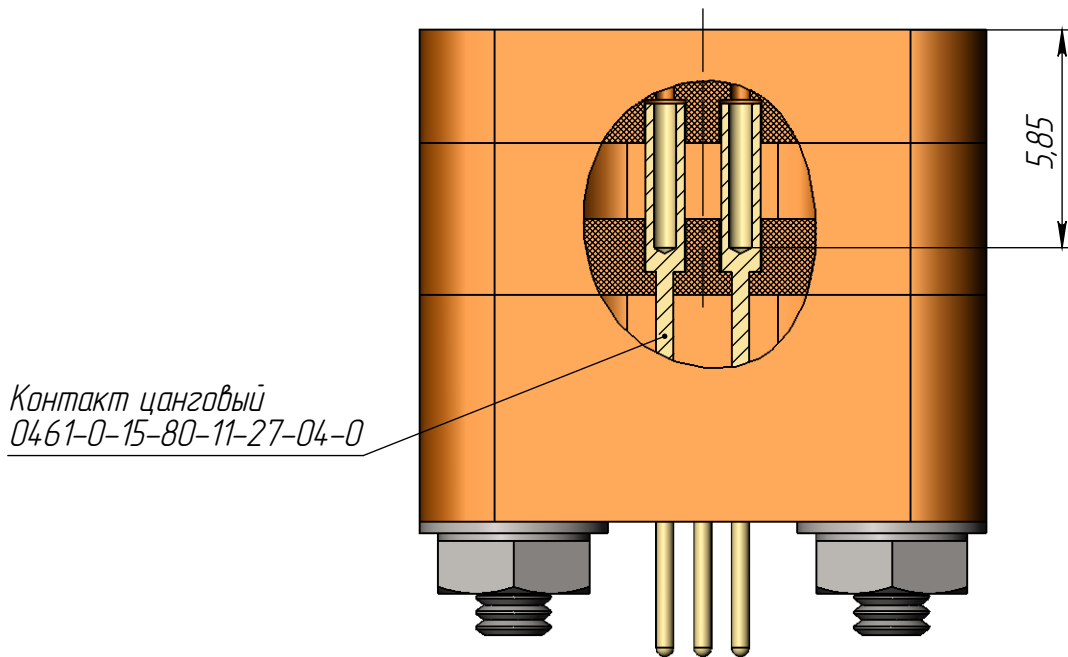
Посадочное место КУ

Вид на устройство сверху



1. *Размер для справок.
2. Все размеры в миллиметрах.
3. Неуказанные предельные отклонения размеров по H12, h12, IT12/2.

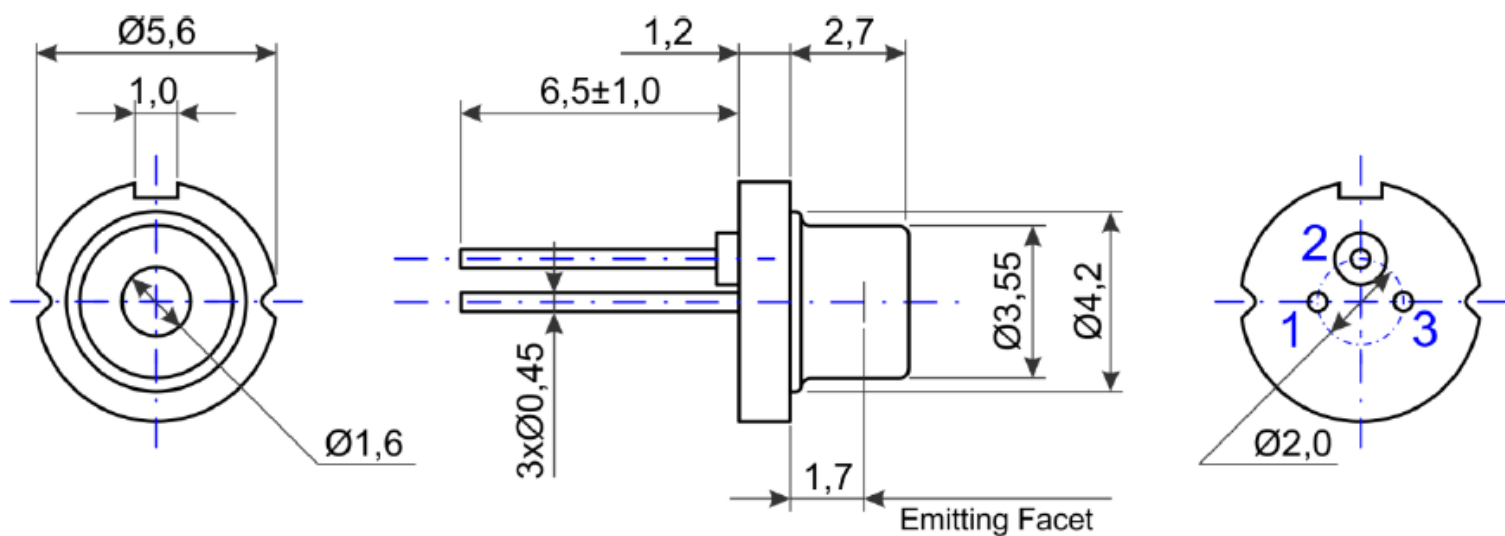
Место установки ЭРИ



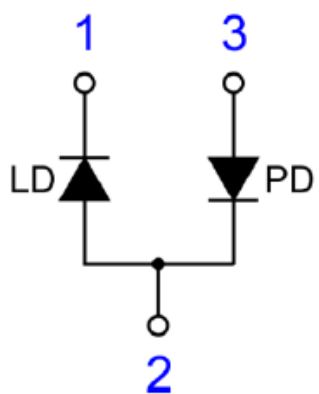
1. * -Размер для справок.
2. Все размеры в миллиметрах.
3. Неуказанные предельные отклонения размеров по H12, h12, IT12/2.

Внешний вид и габариты ЭРИ (предоставляется заказчиком)

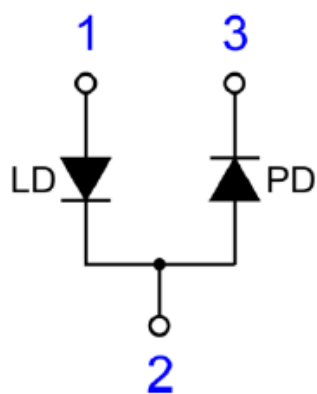
PACKAGE DRAWING



N-type



P-type



Правила эксплуатации КУ

1. Перед началом эксплуатации:

- обработать контакты КУ и площадки ПП специализированным очистительным спреем Scotch 1625 или аналогом;*
- производить установку КУ после просушки ПП.*

2. В процессе эксплуатации:

Через каждый цикл ЭТТ:

- обрабатывать контакты КУ специализированным очистительным спреем Scotch 1625 или аналогом*
- промывать КУ в ультразвуковой ванне*

Через каждые 1000 циклов ВК:

- обрабатывать контакты КУ специализированным очистительным спреем Scotch 1625 или аналогом*
- промывать КУ в ультразвуковой ванне.*

3. Внимание! Предохранять контакты и рабочие поверхности КУ от соприкосновения с посторонними предметами и телами вне процесса эксплуатации изделия.